

# Architecture d'Intérieur



L'architecte d'intérieur, à la fois artiste et technicien, conçoit, repense, réalise, aménage, invente les espaces intérieurs tout en tenant compte des contraintes fonctionnelles, budgétaires et techniques. Maître d'œuvre, il intervient à tous les stades du projet : de l'esquisse (conception et représentation visuelle d'un espace, définition technique), à l'agencement (fonctionnalité, volume, matériaux, éclairage, dispositifs sonores, ...), jusqu'à la livraison des travaux réalisés selon l'environnement social et culturel.

Design, scénographie, décoration, ..., l'architecture d'intérieur s'imprègne aussi bien des arts plastiques, décoratifs que graphiques. L'architecte d'intérieur œuvre et agence aussi bien les espaces privés (particuliers, entreprises, ...) que publics (musées, commerces, hôtels, pièces de théâtre, scènes de films ou séries, ...). Plusieurs années d'études sont nécessaires apportant, en addition à la créativité, des compétences en architecture, ainsi qu'une maîtrise de la réglementation spécifique applicable au bâtiment (cloisons, murs porteurs, électricité, ventilation, chauffage, ...).

L'architecture d'intérieur ne doit cependant pas être confondue avec la formation et métier d'architecte : la durée des études, champs d'actions (construction tournée vers les espaces extérieurs), ainsi que les responsabilités ne sont en effet pas les mêmes.

L'enseignement de l'architecture d'intérieur est assuré dans des écoles publiques ou privées.

• **49,2 Mds€** : poids économique direct de la culture (2019)

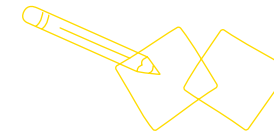
• **5 Mds€** en moyenne de chiffre d'affaire total du secteur du design (2018)

• **Près de 40 000** professionnels travaillent dans le secteur du design en France (2019)

• **Entre 16 et 24 Mds€** de chiffre d'affaire par an générés par le secteur de la décoration (2019)

• **Plus de 1 500** designers diplômés de niveau bac + 5 par an

Sources : INSEE - MC - MESRI



## International

La France est le pays qui détient la plus forte tradition des arts décoratifs, tout en osant mélanger les styles et transgresser la tradition. Les architectes d'intérieur français sont courtisés dans le monde entier et exportent leur talent : Andrée Putman, Pierre-Yves Rochon, Jean-Michel Wilmotte, Philippe Starck, Pierre Yovanovitch, Patrick Gilles, Dorothee Boissier, Joseph Dirand, ... De nombreux architectes d'intérieur étrangers sont également présents en France et y ont ouvert leurs bureaux : India Mahdavi (Iran), Luis Laplace (Argentine), Patricia Urquiol (Espagne), Joseph Karam (Liban), Paola Navone (Italie), ...

D'importants réseaux internationaux pour l'enseignement du design d'intérieur, la mobilité étudiante, ainsi que pour la profession, existent : Fédération Européenne des Décorateurs & Architectes d'Intérieur (FDAI), *European Council of Interior Architects (ECIA)* constitué de 14 associations de pays membres de l'Union Européenne et de l'Association Européenne de Libre Échange, *International Federation of Interior Architects (IFI)* fondé en 1963 et qui regroupe actuellement 23 pays et environ 32 000 membres, ... Les principales écoles de design d'espace font partie du réseau international *Cumulus* et pratiquent des échanges réguliers avec leurs homologues étrangers.

### DOMAINES ASSOCIÉS

- Aménagement • Arts
- Culture • Design • Enseignement
- Environnement • Gestion
- Informatique • Ingénierie

### SOUS-DOMAINES

- Architecture • Architecture d'intérieur
  - Arts appliqués • Arts graphiques
  - Arts plastiques • Communication visuelle • Conception 3D
- Construction et habitat • Décoration
  - Décor architectural • Design d'espace • Design industriel
  - Design produit • Dessin
- Environnement architectural
  - Immobilier • Ingénierie
  - Industrie, industrialisation
  - Maquettage • Matériaux
  - Métiers de l'art • Mobilier
  - Métrage • Modélisation
  - Patrimoine • Rénovation
    - Scénographie

## Liens utiles

- ADEME, Agence de l'Environnement et de la Maîtrise de l'Énergie : [www.ademe.fr](http://www.ademe.fr)
- Alliance Française des Designers : [www.alliance-francaise-des-designers.org](http://www.alliance-francaise-des-designers.org)
- APCI, Agence pour la Promotion de la Création Industrielle : [www.apci-design.fr](http://www.apci-design.fr)
- CampusArt, site de candidatures en ligne aux écoles d'art et d'architecture : [www.campusart.org](http://www.campusart.org)
- CFAI, Conseil français des Architectes d'intérieur : [www.cfai.fr](http://www.cfai.fr)
- Cumulus, *International association of universities and colleges of art, design, and media* : [www.cumulusassociation.org](http://www.cumulusassociation.org)
- Diplômes d'art et de culture, fiche d'information : [www.campusfrance.org/fr/ressource/les-diplomes-d-art-et-de-culture](http://www.campusfrance.org/fr/ressource/les-diplomes-d-art-et-de-culture)
- FFB, Fédération Française du Bâtiment : [www.ffbatiment.fr](http://www.ffbatiment.fr)
- France design éducation : [www.fde.design](http://www.fde.design)
- IFD, Institut Français du Design : [www.institutfrancaisdudesign.fr](http://www.institutfrancaisdudesign.fr)
- INMA, Institut national des métiers d'art : [www.institut-metiersdart.org](http://www.institut-metiersdart.org)
- Ministère de la Culture : [www.culture.gouv.fr](http://www.culture.gouv.fr)
- RNCP, Répertoire national des certifications professionnelles : [www.francecompetences.fr](http://www.francecompetences.fr)
- UNAID, Union Nationale des Architectes d'Intérieur, Designers : [www.unaid.fr](http://www.unaid.fr)

# NIVEAU Licence

## BREVET DE TECHNICIEN SUPÉRIEUR (BTS)

DIPLÔME NATIONAL – 2 ANNÉES D'ÉTUDES SUPÉRIEURES – L2  
120 crédits ECTS

> **BTS** préparés en deux ans dans des Lycées et Écoles, publics ou privés forment aux métiers d'architecte d'intérieur et scénographe avec les mentions **Aménagement finition** (15) ; **Études et réalisation d'agencement** (21).

## DIPLÔME DES MÉTIERS D'ARTS (DMA)

DIPLÔME NATIONAL – 2 ANNÉES D'ÉTUDES SUPÉRIEURES – L2  
120 crédits ECTS

> **DMA Arts de l'habitat** ou **Décor architectural** option Décors et mobiliers ; Métal ; Matériaux en 2 ans, dispensé dans des ESAA ou des lycées. Ce cursus, spécialisé dans un artisanat particulier, transmet des savoir-faire traditionnels vers le champ professionnel.

## DIPLÔME NATIONAL DES MÉTIERS D'ART ET DU DESIGN (DNMADE)

DIPLÔME NATIONAL – 3 ANNÉES D'ÉTUDES SUPÉRIEURES – L3  
180 crédits ECTS

> **DNMADE**, sanctionne le 1<sup>er</sup> cycle en ESAA sur 3 ans et confère le grade de Licence. Plusieurs mentions sont proposées dont **Espace** (27) ; **Evènements** (11) ; **Innovation sociale** (3).

> **DNMADE** à l'École de Design Nantes Atlantique  
[www.campusart.org/artsearch/#/program/970](http://www.campusart.org/artsearch/#/program/970)

## DIPLÔME NATIONAL D'ART (DNA)

DIPLÔME NATIONAL – 3 ANNÉES D'ÉTUDES SUPÉRIEURES – L3  
180 crédits ECTS

> **DNA**, sanctionne le 1<sup>er</sup> cycle en ESA sur 3 ans et confère le grade de Licence. Une quinzaine d'ESA proposent l'option **Design** mention **Espace**, accès sur concours ou par CampusArt.

### Pour candidater sur CampusArt :

ESAD d'Orléans : [www.campusart.org/artsearch/#/program/313](http://www.campusart.org/artsearch/#/program/313)

HEAR : [www.campusart.org/artsearch/#/program/300](http://www.campusart.org/artsearch/#/program/300)

Pavillon Bosio : [www.campusart.org/artsearch/#/program/61](http://www.campusart.org/artsearch/#/program/61)

## LICENCE PROFESSIONNELLE

DIPLÔME NATIONAL – 3 ANNÉES D'ÉTUDES SUPÉRIEURES – L3  
180 crédits ECTS

> **Licence Professionnelle**, diplôme national, proposée dans 2 Universités dans les filières **Sciences, technologies, santé**. Elle permet d'affiner la maîtrise technique dans un domaine de spécialisation : bois et ameublement ; création et design du cadre de vie.

### TITRE PROFESSIONNEL

RNCP – 3 ANNÉES D'ÉTUDES SUPÉRIEURES

> **Designer en architecture d'intérieur**, ITECOM

[www.campusart.org/artsearch/#/program/1092](http://www.campusart.org/artsearch/#/program/1092)

> **Architecte d'intérieur-Design d'Espace**, Écoles de Condé  
[www.campusart.org/artsearch/#/program/949](http://www.campusart.org/artsearch/#/program/949)

# NIVEAU Master

## DIPLÔME SUPÉRIEUR DES ARTS APPLIQUÉS (DSAA)

DIPLÔME NATIONAL – 5 ANNÉES D'ÉTUDES SUPÉRIEURES – M2  
120 crédits ECTS

> **DSAA Design** proposé dans 10 établissements avec la mention **Espace**, en 2 ans, permet d'affiner la maîtrise artistique en design et confère le grade de Master.

## DIPLÔME NATIONAL SUPÉRIEUR D'EXPRESSION PLASTIQUE (DNSEP)

DIPLÔME NATIONAL – 5 ANNÉES D'ÉTUDES SUPÉRIEURES – M2  
120 crédits ECTS

> **DNSEP**, phase projet en 2 ans, confère le grade de Master et sanctionne le 2<sup>e</sup> cycle en ESA qui vise à structurer et affirmer la recherche personnelle. Une quinzaine d'ESA proposent l'option **Design** avec la mention **Espace**.

### Pour candidater sur CampusArt :

Pavillon Bosio : [www.campusart.org/artsearch/#/program/60](http://www.campusart.org/artsearch/#/program/60)

ESAD de Reims : [www.campusart.org/artsearch/#/program/176](http://www.campusart.org/artsearch/#/program/176)

ESAD d'Orléans : [www.campusart.org/artsearch/#/program/310](http://www.campusart.org/artsearch/#/program/310)

ESAD Le Mans : [www.campusart.org/artsearch/#/program/142](http://www.campusart.org/artsearch/#/program/142)

## DIPLÔME CONCEPTEUR-CRÉATEUR EN ARTS DÉCORATIFS

GRADE DE MASTER – 5 ANNÉES D'ÉTUDES SUPÉRIEURES – M2  
120 crédits ECTS

Délivré par l'École Nationale Supérieure des Arts Décoratifs (ENSAD) de Paris. Cursus en cinq ans d'architecte intérieur ou scénographe, l'accès est sur concours.

[www.ensad.fr](http://www.ensad.fr)

### TITRE PROFESSIONNEL

RNCP – 5 ANNÉES D'ÉTUDES SUPÉRIEURES

> **Architecte d'intérieur - designer :**

Académie Charpentier : [www.campusart.org/artsearch/#/program/387](http://www.campusart.org/artsearch/#/program/387)

Autograf : [www.campusart.org/artsearch/#/program/454](http://www.campusart.org/artsearch/#/program/454)

Camondo : [www.campusart.org/artsearch/#/program/614](http://www.campusart.org/artsearch/#/program/614)

Écoles de Condé : [www.campusart.org/artsearch/#/program/379](http://www.campusart.org/artsearch/#/program/379)

EFET Studio Créa : [www.campusart.org/artsearch/#/program/1121](http://www.campusart.org/artsearch/#/program/1121)

ESAM Design : [www.campusart.org/artsearch/#/program/58](http://www.campusart.org/artsearch/#/program/58)

ESDAC - École Supérieure de Design, d'Arts Appliqués et de Communication :

[www.campusart.org/artsearch/#/program/1158](http://www.campusart.org/artsearch/#/program/1158)

LISAA : [www.campusart.org/artsearch/#/program/784](http://www.campusart.org/artsearch/#/program/784)

Penninghen : [www.campusart.org/artsearch/#/program/120](http://www.campusart.org/artsearch/#/program/120)

> **Design d'Espace[s]**, Strate, école de design

# Architecture d'Intérieur

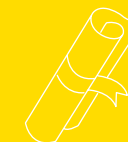
[www.campusart.org/artsearch/#/program/590](http://www.campusart.org/artsearch/#/program/590)

> **Diplôme de Design**, École de Design Nantes Atlantique  
[www.campusart.org/artsearch/#/program/969](http://www.campusart.org/artsearch/#/program/969)



NIVEAU

# Post-M



## MASTÈRE SPÉCIALISÉ® (MS)

DIPLÔME D'ÉTABLISSEMENT – 1 ANNÉE D'ÉTUDES SUPÉRIEURES

Le Mastère Spécialisé est un label la Conférence des Grandes Écoles (CGE) qui permet l'obtention d'un diplôme d'établissement attestant d'une double compétence pour différentes spécialisations.

> **Mastère Spécialisé® Expert en stratégie d'innovation par le design/Innovation by design**, dispensé à l'École nationale supérieure de création industrielle (ENSCI) - Les Ateliers.  
[www.campusart.org/artsearch/#/program/871](http://www.campusart.org/artsearch/#/program/871)

### Pour candidater en ligne :

[www.campusart.org](http://www.campusart.org) > Trouver son école

