



NANCY ET METZ

# UNIVERSITÉ DE LORRAINE



Riche de la diversité de ses disciplines, l'Université de Lorraine développe un large spectre d'activités internationales : échanges entrants et sortants d'étudiants, de chercheurs, d'enseignants-chercheurs, de personnels, diplômes partagés avec d'autres établissements, y compris plusieurs masters Erasmus Mundus, co-tutelles de thèse, laboratoires internationaux associés, groupes de recherche internationaux et européens....

L'Université de Lorraine est actrice du développement économique et social du territoire du Grand Est et transfrontalier (Allemagne, Belgique et Luxembourg). Bénéficiant de 5 siècles d'histoire, l'Université de Lorraine est aussi une université pionnière dans la collaboration innovante entre arts, technologies et industrie, dont l'action s'incarne aujourd'hui dans des projets novateurs tels ARTEM, l'Institut Jean Lamour, l'Institut Lafayette, le Biopôle en croisant ses disciplines pour toujours mieux répondre aux enjeux sociétaux.

## ◆ PRINCIPALES FILIÈRES

L'Université de Lorraine regroupe 43 composantes (UFR, écoles d'ingénieurs et instituts) structurées en Collegiums selon leur domaine de formations. 9 Collegiums couvrent l'ensemble des domaines de formations :

- Arts, lettres et langues
- Droit, économie, gestion
- Lorraine INP (formations d'ingénieurs)
- Lorraine Management Innovation
- Interface
- Santé
- Sciences et technologies
- Sciences humaines et sociales
- Technologie (8 IUT).

## ◆ RECHERCHE

10 pôles scientifiques structurent les composantes de recherche de l'Université de Lorraine :

- A2F : Agronomie, Agroalimentaire, Forêt
- AM2I : Automatique, Mathématiques, Informatique et leurs Interactions
- BMS : Biologie, Médecine, Santé
- CLCS : Connaissance, Langage, Communication, Sociétés
- CPM : Chimie et Physique Moléculaires
- EMPP : Énergie, Mécanique, Procédés, Produits
- M4 : Matière, Matériaux, Métallurgie, Mécanique
- OTELo : Observatoire Terre et Environnement de Lorraine
- SJPEG : Sciences Juridiques, Politiques, Économiques et de Gestion
- TELL : Temps, Espaces, Lettres, Langues

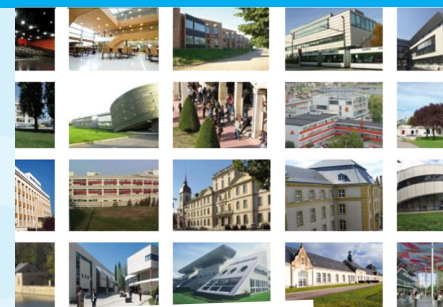
## ◆ POINTS FORTS

- Des pôles d'excellence repérés dans les classements thématiques ARWU dans les domaines : «ressources naturelles, énergie, matériaux, génie minier», «ingénierie des langues et des connaissances» et «ingénierie moléculaire et technologies pour la santé».
- Un partenariat fort avec les organismes de recherche publics et le monde des entreprises

## ◆ SITUATION GÉOGRAPHIQUE

Située à l'un des carrefours les plus fréquentés de l'Europe, l'Université de Lorraine est frontalière à l'Allemagne, la Belgique et le Luxembourg et est à 90mn de TGV de Paris.

L'Université de Lorraine est répartie sur un vaste territoire géographique couvrant les Vosges (Epinal, Saint Dié), la Meuse (Bar-le-Duc), la Meurthe-et-Moselle (Nancy, Lunéville, Longwy), et la Moselle (Metz, Forbach, Saint Avold, Sarreguemines, Thionville).



## FICHE D'IDENTITÉ

- ◆ **Nom exact de l'établissement**  
Université de Lorraine
- ◆ **Statut de l'établissement**  
Public
- ◆ **Ville du principal site de l'établissement**  
Nancy et Metz
- ◆ **Nombre d'étudiants**  
62 000
- ◆ **Pourcentage ou nombre d'étudiants étrangers**  
15%
- ◆ **Nature et catégories de diplômes délivrés**  
LMD - Autres diplômes nationaux : BUT, Diplômes d'Ingénieurs - Diplômes d'Etat médical et paramédical - Diplôme d'établissement : DU - Autres diplômes : Capacité, préparation agrégation, diplôme de 3e cycle spécialisé en santé.
- ◆ **Cours de langue française**  
Oui - Le Département de Français Langue Etrangère propose une large offre de formation en culture et langue française en cours intensifs, cours d'été ou durant l'année universitaire. Il prépare au DELF et au DALF. Plus d'informations ici : <http://defle.univ-lorraine.fr>
- ◆ **Programmes d'études pour étudiants étrangers**  
Oui
- ◆ **Programmes de formation en anglais**  
Oui - 16 Master
- ◆ **Frais d'inscription pour l'année (indicatif)**  
L'Université de Lorraine a mis en place une politique de frais différenciés pour les étudiants provenant de pays hors Union Européenne. Selon votre nationalité et la classification de votre pays, soit vous devrez payer ces frais différenciés soit vous pourrez bénéficier d'une exonération partielle (et donc payer les droits communautaires). Dans tous les cas, consultez le service scolarité de votre composante de formation pour connaître le tarif selon votre cas particulier. Plus d'informations ici : <https://welcome.univ-lorraine.fr/fr/droits-dinscription/>
- ◆ **Adresse postale**  
34 Cours Léopold - CS 25233 - 54052 NANCY Cedex France

[welcome.univ-lorraine.fr/en](https://welcome.univ-lorraine.fr/en)



Membre du Forum Campus France